

上海建科检验有限公司

Shanghai Jianke Technical Assessment of Construction Co., Ltd.

建筑设备系统检测与评估

Inspection and evaluation of building equipment system

公司具备上海市建设工程检测行业协会通风空调和能效测评资质，业务范围涵盖空调设备实验室检测、通风空调照明现场检测、可再生能源检测、能效测评以及绿色建筑运行标识检测等。实验室技术能力雄厚、检测设备先进，可为客户提供系统专业的建筑节能检测及评估服务。



业务范围 BUSINESS



通风空调

风机盘管检测
新风热交换器检测
通风空调系统节能现场检测
通风空调系统现状评估
通风空调系统调试服务



可再生能源

太阳能集热器检测
太阳能热水系统检测与评估
太阳能光伏系统检测与评估
地源热泵系统检测与评估



能效测评

公共建筑能效测评
居住建筑能效测评
建筑能效实测评估



建筑照明

照明灯具检测
照明系统节能现场检测
照明灯具质量现状评估



绿色标注运行 标识检测

室外环境
节能与能源利用
节水与水资源利用
室内环境质量
施工管理



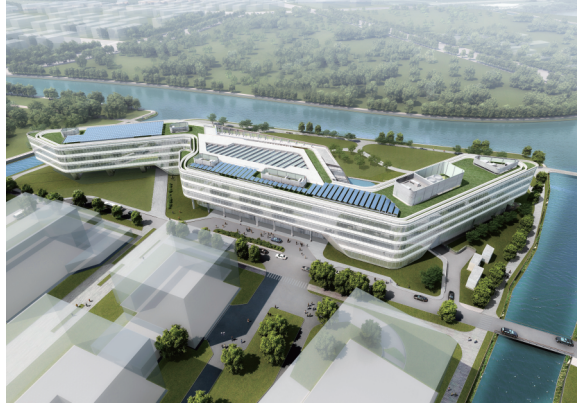
咨询评估

外墙饰面砖空鼓、脱落质量评估
外墙外保温系统空鼓、脱落质量评估

项目案例
PROJECT



国泰君安新建办公楼
通风空调、能效测评



江森自控总部大楼
通风空调、照明、能效测评



上海市第六人民医院
能效测评



苏州工业园区设计研究院新办公大楼
绿色建筑运行标识检测



南浦大桥
景观照明质量检测与评估



上海德国英国国际学校
外墙饰面砖粘结质量检测与评估



上海交通大学新建闵行校区转化医学大楼
通风空调、照明、能效测评

联系方式
CONTACT US

地址ADD 上海市申富路568号
电话TEL +86 21 54831054
+86 21 64896004

客服热线
+86 21 31591616

