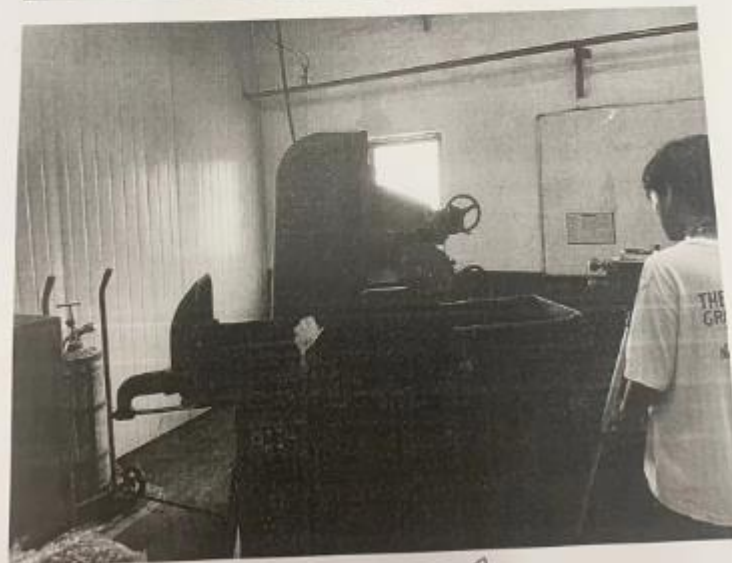


职业卫生技术服务报告网上信息公开表

用人单位名称	上海世富五金机械有限公司			
地址	上海市闵行区虹梅南路 2638 弄 100 号			
联系人	莫然			
技术服务项目组 人员名单	王之骏、李唯超、慕海东、汪佳、徐景、王静、李致遥、周昕沁			
现场调查	人员	王之骏、李唯超	时间	2023.8.14
现场采样、现场 检测	人员	王之骏、李唯超	时间	2023.8.21
用人单位陪同人	莫然			
现场调查、现场 采样、现场检测 图像影像				



2023.8.21

李